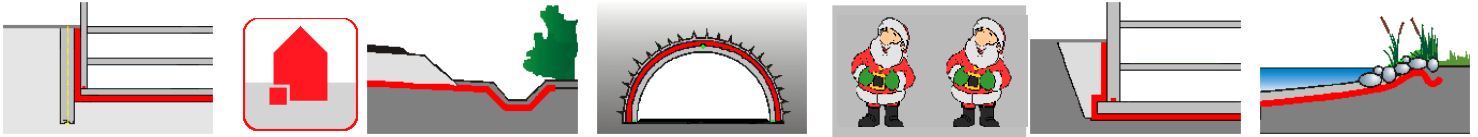


BPA- Weihnachts- Newsletter

**Frohe
Weihnachten...**

..... und einen
guten Rutsch ins
Neue Jahr !!!

Behringstrasse 12 D-71083 Herrenberg - Gültstein Tel. +49 (0)7032 / 89 399-0 Fax +49(0)7032 / 89 399-29
www.dichte-bauwerke.de bpa@dichte-bauwerke.de



Das Jahr 2008

Herrenberg, im Dezember 2008

Sehr geehrte Damen und Herren, liebe Freunde der BPA-GmbH,

wieder ist ein Jahr wie im Fluge vergangen und wir möchten uns zunächst für die durchweg gute Zusammenarbeit mit Ihnen bedanken. Rückblickend war das Jahr 2008 für uns ein Jahr der starken Expansion, nicht zuletzt auch aufgrund Ihrer Mithilfe. Durch unsere neue Produktionshalle in Herrenberg ist es uns gelungen, die Produktionskapazitäten im Bereich der Quellprofile (Bentonitquellfugenband + Quellgummi) weiter auszubauen und Abläufe zu optimieren, so dass wir auch in Zukunft gleichbleibende Qualität garantieren können. Ebenfalls am Standort Herrenberg haben wir eine zweite Linie der Blechbeschichtung aufgebaut und haben somit weiteres Wachstumspotential geschaffen! In Thüringen haben wir die Produktion der CEMtobent Bentonitmatten ebenfalls ausgebaut und entsprechend erweitert. Dadurch können wir sicherstellen, der wachsenden Nachfrage weiterhin in gewohnter Qualität nachkommen zu können. Den Absatz unserer Injektionsschläuche haben wir 2008 um 80 % steigern können. Weitere Produkte und Systeme wurden zugelassen und auch entsprechend zertifiziert! Um das rasante Wachsen unseres Unternehmens auch weiterhin sicherstellen zu können, haben wir 2008 das QM-System gemäß DIN EN ISO 9001:2000 eingeführt. Denn unser oberstes Gebot sind Qualität und Kundenzufriedenheit!



Unser neues Betriebsgelände in Herrenberg

Besonders gefreut haben wir uns 2008 über folgende Ereignisse

Tunnel Neufeld, Bern / CH

Der Einbau von 30.000 m² unserer **CEMtobent CS-Plus** Bentonitmatte als Flächenabdichtung wurde erfolgreich beendet.



Seewinkeltherme, Frauenkirchen / AT

Zur Abdichtung der erst kürzlich dem Druckwasser ausgesetzten Seewinkeltherme wurden 20.000 m² unserer **CEMtobent DS** Bentonitmatte sowie 10.000 m² unseres **PVC-Fugenbandes** verwendet.



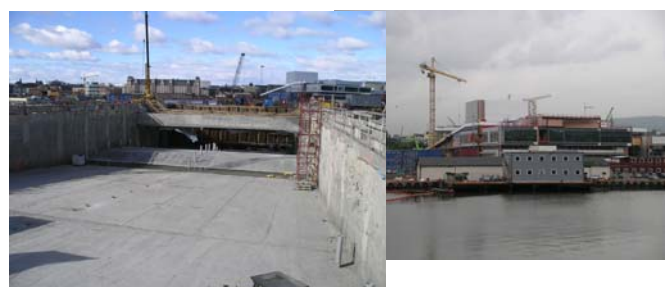
Shoppingcenter „Palais“, Iași / RO

Für die Abdichtung einer großen Shoppingmall in Iași wurden bis jetzt 40.000 m² **CEMtobent DS**, 8.000 m² **CEMflex VB** und 5.000 m **Quellmax** verlegt.



Tunnel Bjorvika, Oslo / NO

Zur Abdichtung dieses Tunnels, der unter dem Oslo-Fjord verläuft, wurden bisher 55.000 m² **CEMtobent DS** sowie **Predimax**, **CEM 11** und **Quellmax** verlegt.





CEMproof® SilverSeal nun CE-zertifiziert:

Die SilverSeal Flächenabdichtung besteht aus einem mechanisch verfestigten Vlies, welches mit Quellmittel ausgestattet ist. Das Quellmittel ist ein wasserabsorbierendes, wasserquellendes Polymer (SAP). Mehrere Referenzprojekte wurden 2008 durchgeführt.



Fertigteilindustrie - CEMswell jetzt mit abP:

CEMswell ist ein unter Wassereinwirkung quellendes Fugenabdichtungsprofil, das vorzugsweise im Segmentbau zum Einsatz kommt. CEMswell besteht aus einem extrudierten Gummigemisch, das bei Kontakt mit Wasser ein Quellvermögen von bis zu 400 % aufweist. So hält CEMswell auch extremen Grundwasserbedingungen Stand.



Fugenabdichtung - CEMflex VB seit kurzem mit abP geprüft dicht bis 2 bar:

Abdichtungseffekt durch Reaktion der verschiedenen Inhaltsstoffe in der **patentierten Spezialbeschichtung** kombiniert mit den Bestandteilen des Betons. **-Unser CEMflex VB Verbundblech auf Erfolgskurs!-**

Die Abdichtungsmechanismen von CEMflex VB im Überblick:

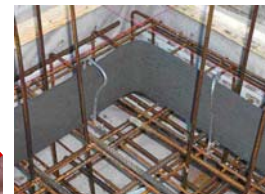
- Labyrinthdichtung
- Kristallisationsabdichtung
- Förderung der Versinterung durch Kalksteinbildung
- Einzigartiger Verbund durch die Struktur der Spezialbeschichtung

Wichtigste Vorteile unseres CEMflex VB Verbundbleches:

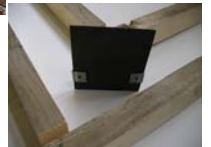
- **Kein Verkleben der Bleche**
- **kein Abziehen der Folie nach dem Installieren**
- **Aktives Dichtblech**
- **Fördert die Selbstheilung**



bei uns **KEIN** Verkleben



CEMflex eingebaut



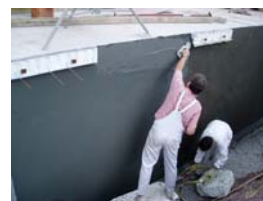
auch für Hohlwände

DIE Weltneuheit CEMdicht 3 in 1: Ein Pulver – 3 verschiedene Endprodukte und Anwendungen!

CEMdicht 3 in 1 ist eine Pulverkomponente, die mit Wasser zu einer „starr“ Dichtungsschlämme vermischt werden kann. Wird das CEMdicht 3 in 1 Pulver mit der Flüssigkomponente **CEMdicht „flex“** vermischt, so entsteht eine flexible Dichtungsschlämme, die sogar Risse überbrücken kann. Des Weiteren kann CEMdicht 3 in 1 mit der Flüssigkomponente **CEMdicht „flex+“** vermengt werden. So entsteht eine flexible, kristalline Dichtungsschlämme mit Tiefenwirkung, die zusätzlich auch Risse überbrücken kann.

3 in 1 bedeutet somit: 1 Pulver für drei verschiedene Endprodukte sowie Anwendungen!!!

1. Pulver + Wasser = „starre“ Dichtungsschlämme
2. Pulver + CEMdicht flex = „flexible“ Dichtungsschlämme
3. Pulver + CEMdicht flex+ = „flexible + kristalline“ Dichtungsschlämme



Unsere Visionen
führen Sie zum Erfolg!

Interesse?

Wir stehen Ihnen für Fragen jederzeit zur
Verfügung unter: 07032 / 89 399 0!

*Bitte beachten Sie jedoch, dass wir vom
22.12.08 – 07.01.09 Betriebsferien haben!*

