

CEMproof®

CEMflex VB – Verbundblech

Das beidseitig beschichtete Fugenverbund- und Fugendichtblech

CEMflex VB

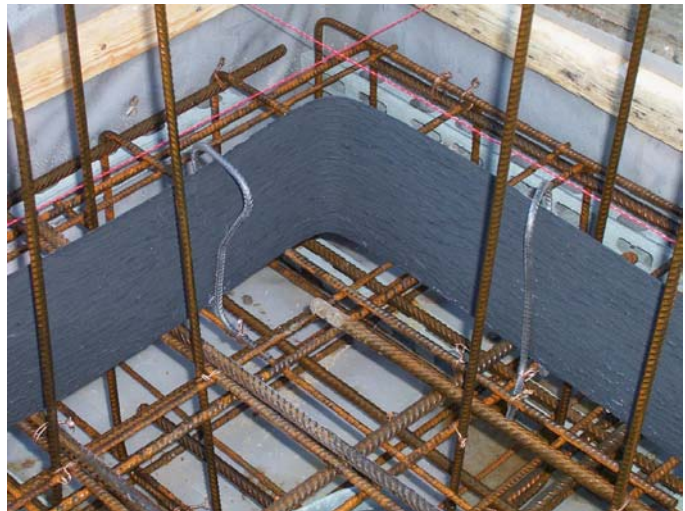


CEMflex VB Verbundblech mit beidseitiger Beschichtung mittig in der Fuge einbauen und fixieren (mit **CEMflex Ω - Bügel**)

Stöße sind nur 5 cm zu überlappen.

Keine Stoßverklebung notwendig und keine störende Folie abziehen!

Bei Rundungen + Eckausbildungen das **CEMflex** Dichtblech einfach in entsprechende Form biegen.

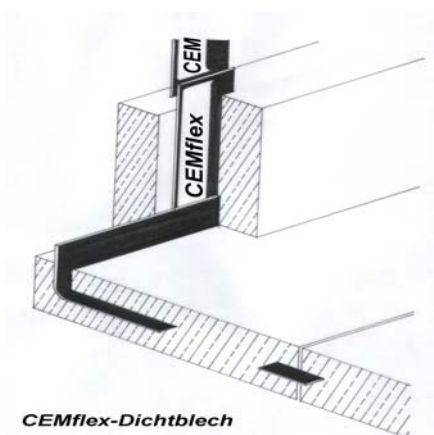
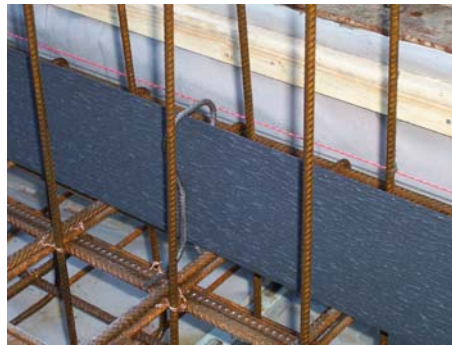


Wie CEMflex VB wirkt!

Der Abdichtungseffekt von CEMflex VB Verbundblech entsteht durch Reaktion der verschiedenen Inhaltsstoffe in der patentierten Spezialbeschichtung kombiniert mit den Bestandteilen des Betons. Die natürlichen Chemikalien dringen durch den Vorgang der Osmose tief in das Kapillarsystem des Betons ein. Die Kombination verschiedener Chemikalien erzeugt eine mikrofeine Kristallisation bzw. Versinterung in der Struktur des Baukörpers, welche Kapillare und Schwindrisse dichten und dabei die Feuchtigkeit verdrängen. Dieser Prozess findet sowohl auf der Wasserdruckseite wie auch von der Wasserdruck abgewandten Seite statt.

Ohne Feuchtigkeit sind die Bestandteile der Spezialbeschichtung nicht aktiv. Sollten diese irgendwann später wieder in Kontakt mit Feuchtigkeit kommen, setzt die chemische Reaktion selbständig und damit der Abdichtungsprozess automatisch erneut ein. Die Kristallisation bzw. die Versinterung dringt dabei noch tiefer in die Betonstruktur vor. Es liegt in den speziellen Eigenschaften der Chemikalien der Spezialbeschichtung immer und immer wieder zu reagieren und abzudichten ("Selbstheilungseffekt").

Die abdichtende Wirkung von CEMflex VB Verbundblech wurde an der MPA Stuttgart nachgewiesen und in einem (abP) allgemeinem bauaufsichtlichen Prüfzeugnis bestätigt.



CEMflex Ω - Bügel

- **Labyrinthdichtung**
- **Kristallisationsabdichtung**
- Förderung der **Versinterung** durch **Kalksteinbildung**
- Einzigartiger **Verbund** durch die Struktur der Spezialbeschichtung
- Allgemeines bauaufsichtliches Prüfzeugnis (**abP**) liegt vor!