

CEMproof®

CEMflex-Elasto-Dichtband

Arbeitsanweisung für die Systemabdichtung bestehend aus
CEMflex-Elasto-Dichtband + CEMproof ElastoBit Spezialabdichtung

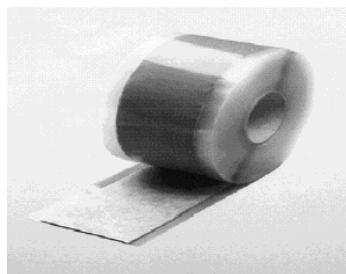
Fugenabdichtungssystem für Arbeitsfugen + Dehnfugen

Produkteigenschaften CEMflex

CEMflex-Elasto-Dichtband, selbstklebend mit hoher Klebekraft, alterungs- und volumenbeständig, lösemittelfreies, dauerplastisches Spezialdichtband.

Das Spezialdichtband ist einseitig kaschiert mit einem synthetischen Kunststoffvlies.

Es ist in Längsrichtung formstabil, kann in Querrichtung eine Dauerbewegungsaufnahme bis zu 10 % aufnehmen und ist leicht mit **CEMproof ElastoBit Spezialabdichtung** zu grundieren und zu überdecken.



Produktkenndaten CEMflex

Material: hochklebende Spezialmatrix
Beschaffenheit: (kalt-) selbstklebend
Spez. Gewicht: ca. 1,5 g/cm² gem. DIN EN ISO
Verarbeitungstemp.: + 5° C bis + 35° C
Temp.beständigkeit: - 60° C bis + 100° C
Dichte: ca. 1,0 kg/dm³ bei 20° C
Festkörpergehalt: > 99 %
Lagerung: bei ca. 20° C unbegrenzt
Wasserdampfdurchlässigkeit:
Mittelwert 0,25 g/m² * d

Gewicht Kg/Karton	Breite mm	Dicke mm	Karton Anzahl Rollen
9,4	100	1,7	2 x 25 m
14,4	150	1,7	2 x 18 m
18,8	200	1,7	2 x 18 m
14,2	300	2,00	1 x 18 m

Produktkenndaten ElastoBit

Pastöse, kunststoffmodifizierte Bitumenemulsion, lösemittelfrei, rissüberbrückend

Eigenschaften	pastös dickflüssig thioxotrop einkomponentig
Dichte	ca. 1 kg/l bei 20° C
Farbe	schwarz
pH-Wert	10
Wärmebeständigkeit	kein Ablaufen, kein Fließen (nach Aushärtung)
Kältebeständigkeit	keine Risse, kein Abplatzen (nach Aushärtung)
Wasserdampfdurchlässigkeit	DIN 53122 (Mittelwert 0,63 mm)
Rissüberbrückung	1 mm Schichtdicke 1 mm
Lieferform	Gebinde 30 kg Palette 14 x 30 kg

Anwendungsgebiete

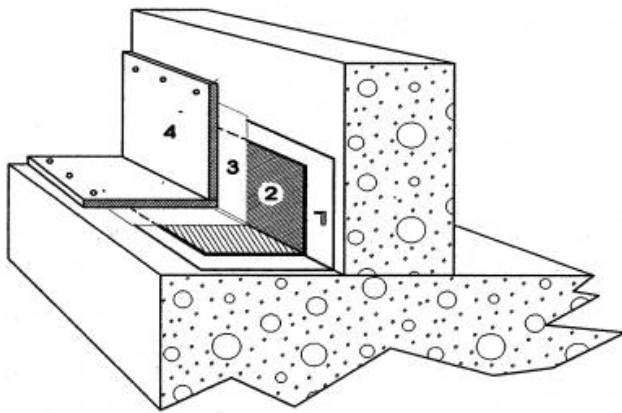
Abdichtung von Arbeitsfugen, Risse und Dehnfugen bzw. Dilatationsfugen im Hoch-, Tief-, Ing.- und Tunnelbau in Verbindung mit CEMproof ElastoBit Spezialabdichtung.
Abdichtung gegen Bodenfeuchtigkeit, zeitweise drückendes Sickerwasser und drückendem Grundwasser (Druckwasser).
Fugen von Elementwände können wirtschaftlich wasserseitig druckwasserdicht ausgebildet werden. Alternative Abdichtungssysteme sind PREDIMAX bzw. QUELLMAX!
CEMflex-Elasto-Dichtband dichtet dauerhaft Arbeitsfugen und Risse, haftet sehr gut auf Beton, Gasbeton, feste Putze, unbehandelter Stahl, rohes Holz, verwittertes, raues Glas etc. Grundierung erfolgt mit CEMproof ElstoBit Spezialabdichtung.

Fugenabdichtungssystem CEMflex-System

Hochwertiges (Fugen-) Abdichtungssystem, bestehend aus einem hochdichten CEMflex-Elasto-Dichtband, welches mit CEMproof ElastoBit Spezialabdichtung als Systemeinheit zusammen verarbeitet wird.

4 Schritte bis zur dichten Fuge:

- | | |
|-------------------------------|---|
| 1.Grundauftrag: | Gebrauchsfertige, pastöse Spezialabdichtung CEMproof ElastoBit ist roll-, streich-, spritzfähig |
| 2.Dichtband: | Selbstklebendes CEMflex einseitig mit Kunststoffvlies kaschiert. |
| 3.Deckauftrag: | Gebrauchsfertige, pastöse Spezialabdichtung CEMproof ElastoBit roll- streich- spritzfähig |
| 4.Mechanischer Schutz: | Gummischrotplatten, Drainagematten etc. |



Verlegeanleitung CEMflex-System

- | | |
|--------------------------|--|
| Verarbeitungstemperatur: | Luft- und Untergrundtemperatur von mindestens + 5° C, bei trockenen Witterungsverhältnissen. |
| Untergrund-Vorbereitung: | Der Untergrund muss staubfrei, sauber, frei von Öl oder Fett und losen Teilen sein. Kiesnester und porige Oberflächen sind zu schließen (z.B. mittels Reparaturmörtel). Eventuell mit CEMproof Grundierung vorbehandeln. |
| Grundauftrag: | Die gebrauchsfertige, wasserdichte Grundierung, CEMproof ElastoBit, ca. 0,2 kg/m ² mit Roller oder Bürste auftragen und abtrocknen lassen. |
| CEMflex: | Der vorherige Grundauftrag muss vollständig trocken sein, bevor das selbstklebende CEMflex Dichtband aufgetragen wird. |
| Deckauftrag: | Ca. 0,2 kg/m ² CEMproof ElastoBit mit Roller oder Bürste auftragen und das Dichtband vollflächig überdecken. |
| Mechanischer Schutz: | Es dürfen keine Punkt- oder Linienbelastung auf das Band übertragen werden, deshalb entsprechende Schutzmassnahmen vorsehen. |

Vorstehende Angaben wurden aus unserem Herstellerbereich nach dem neuesten Stand der Entwicklung und Anwendungstechnik zusammengestellt. Da Anwendung und Verarbeitung außerhalb unseres Einflusses liegen, kann aus dem Inhalt des Merkblattes keine Haftung des Herstellers abgeleitet werden.

Über den Inhalt des Merkblattes hinausgehende oder abweichende Angaben bedürfen der schriftlichen Bestätigung durch das Stammwerk (CEMproof AG Switzerland).

Es gelten in jedem Fall unsere allgemeinen Geschäftsbedingungen.
Mit Herausgabe dieses technischen Merkblattes verlieren vorangegangene ihre Gültigkeit.

CEMproof®

CEMproof ElastoBit

Technisches Merkblatt CEMproof ElastoBit Spezialabdichtung

Spritz- und streichfähige CEMproof Spezialabdichtung

Pastöser, faserfreier, einkomponentiger Beschichtungsstoff auf Basis einer kunststoffmodifizierten Bitumenemulsion, lösemittelfrei.

Hochwertige Spezialabdichtung mit allgemeinem bauaufsichtlichen Prüfzeugnis

Produkteigenschaften ElastoBit

Rißüberbrückende und wasserdichte Schutzbeschichtung für erdberührte Flächen.

Die abgebundene (Flächen-) Abdichtung ist beständig gegen alle üblicherweise im Erdreich vorkommenden Substanzen, jedoch nicht gegen Mineralöle.

CEMproof ElastoBit Spezialabdichtung ist schnelltrocknend und entspricht der Richtlinie für die Planung und Ausführung von Abdichtungen erdberührter Bauteile mit kunststoffmodifizierten Bitumendickbeschichtungen sowie dem BEB-Merkblatt "Hinweise zum Einsatz alternativer Abdichtungen unter Estrichen".

Produktkenndaten ElastoBit

Beschaffenheit:	dickflüssig, thixotrop
Dichte:	ca. 1,0 kg/dm ³ bei 20°C
Feststoffgehalt:	> 60 Gew.-%
pH-Wert:	ca. 10
Wärmebeständigkeit:	entspricht AIB; kein Abfließen, kein Fließen
Kältebeständigkeit:	entspricht AIB; keine Risse, kein Abplatzen
Wasserundurchlässigkeit:	entspricht AIB; wasserdicht
Schlitzdruckprüfung:	entspricht AIB
Wasserdampfdurchlässigkeit (Mittelwert):	DIN 53 122 0,63 g/m ² * d
Rissüberbrückung bei	
1 mm Schichtdicke:	ca. 1 mm
1 mm Frischschicht:	= 0,6 mm Trockenschicht

Anwendungsgebiete ElastoBit

Abdichtung und Schutz von Betonflächen und Arbeitsfugen, Rissen und Dilatationsfugen im Hoch-, Tief-, Ing.- und Tunnelbau in Verbindung mit CEMflex-Elasto-Dichtband.

Z.B. Fugen- + Rissabdichtung gegen Druckwasser, auch

Fugen von Elementwände bzw. Fertigteile können wirtschaftlich wasserseitig druckwasserdicht ausgebildet werden.

Alternative Fugenabdichtung ist PREDIMAX / QUELLMAX!

Untergrund ElastoBit

Geeignet sind alle ausreichend festen, tragfähigen Untergründe.

Risse > 1 mm und/oder Versprünge > 1 mm sind durch Abschlämmung oder Verputz zu verschließen bzw. zu glätten. Alternativ ist eine entsprechend dickere Schicht CEMproof ElastoBit aufzubringen. Grundsätzlich sind Untergründe gemäß der Richtlinie für die Planung und Ausführung von Abdichtungen erdberührter Bauteile mit kunststoffmodifizierten Bitumendickbeschichtungen geeignet.

Verarbeitung ElastoBit

Der Einsatz von CEMproof ElastoBit Spezialabdichtung erfolgt i.d.R. in Verbindung mit CEMflex-Elasto-Dichtband.

Der Auftrag von CEMproof ElastoBit Spezialabdichtung wird wahlweise nach gutem Umrühren mit einem Airlessgerät vorgenommen oder konventionell von Hand aufgetragen. Bei mehrlagigen Beschichtungen muss vor dem Aufbringen einer weiteren Schicht der vorhergehende Auftrag trocken sein. Bis zur Durchtrocknung ist die Abdichtung vor Frost und Auswaschung durch Regen zu schützen.

Hinweise ElastoBit

CEMproof ElastoBit Spezialabdichtung ist gebrauchsfertig und kann nach Umrühren direkt aus dem Gebinde heraus

verarbeitet werden. Zur Verarbeitung ist eine Luft- und Untergrundtemperatur von mindestens +5°C und trockene Witterung erforderlich. Im frischen Zustand ist CEMproof ElastoBit Spezialabdichtung frostempfindlich und wasserlöslich. Sie ist deshalb erforderlichenfalls zu schützen! Abdichtungen gegen Erdreich sind entsprechend den Regeln der DIN 18195, Teil 10, sowie den Regeln der Dickbeschichtungsrichtlinie gegen Beschädigungen zu schützen.

Geeignet als Schutzschicht ist **CEMdrain-Systemschutz**, das auch gleichzeitig senkrechter Teil der Dränage nach DIN 4095 ist. Andere, vollflächig aufliegende Schutzmaßnahmen sind durch eine doppelte Baufolie von der Abdichtung zu trennen.

Es dürfen keine Punkt- oder Linienbelastungen auf die Abdichtung übertragen werden.

Schutzmaßnahmen sind auch bei Abdichtungen unter Estrichen erforderlich.

Fugenabdichtungssystem CEMflex-System

CEMproof ElastoBit Spezialabdichtung wird beim Fugenabdichtungssystem als Primer eingesetzt.

Siehe Arbeitsanweisung für die Systemabdichtung CEMflex-Elasto-Dichtband

Lieferform, Verbrauch, Lagerung

Lieferform:

Weißblechgebinde 30 kg, 14 Gebinde je Palette
Blechfaß 200kg

Verbrauch:

Grundierung: 0,2 kg/m² CEMproof ElastoBit

Beschichtung: 1,0 kg/m² je mm

Frischschichtdicke CEMproof
Spezialabdichtung (ElastoBit)

5,0 kg/m² CEMproof ElastoBit

Spezialabdichtung als Abdichtung
gegen Bodenfeuchtigkeit und
nichtdrückendes Wasser

(> 3 mm Trockenschichtdicke ~
DIN 18195)

6,6 kg/m² CEMproof ElastoBit

Spezialabdichtung als Abdichtung
gegen drückendes Wasser

(> 4 mm Trockenschichtdicke ~
DIN 18195)

Lagerung ElastoBit

CEMproof ElastoBit Spezialabdichtung ist in originalverschlossenen Gebinden, frostfrei und vor starke Wärmeeinwirkung geschützt, 12 Monate lagerfähig.

Nähere Informationen zur Sicherheit bei Transport, Lagerung und Umgang sowie zu Entsorgung und Ökologie können dem aktuellen Sicherheitsdatenblatt entnommen werden.

Vorstehende Angaben wurden aus unserem Herstellerbereich nach dem neuesten Stand der Entwicklung und Anwendungstechnik zusammengestellt. Da Anwendung und Verarbeitung außerhalb unseres Einflusses liegen, kann aus dem Inhalt des Merkblattes keine Haftung des Herstellers abgeleitet werden.

Über den Inhalt des Merkblattes hinausgehende oder abweichende Angaben bedürfen der schriftlichen Bestätigung durch das Stammwerk (CEMproof AG Switzerland).

Es gelten in jedem Fall unsere allgemeinen Geschäftsbedingungen.

Mit Herausgabe dieses technischen Merkblattes verlieren vorangegangene ihre Gültigkeit.