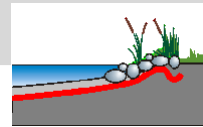
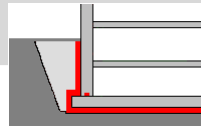
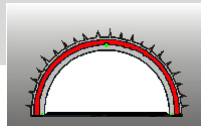
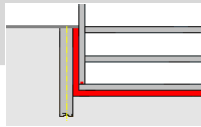


BPA-Newsletter Sommer'09

Behringstrasse 12 D-71083 Herrenberg - Gültstein Tel. +49 (0)7032 / 89 399-0 Fax +49(0)7032 / 89 399-29
www.dichte-bauwerke.de bpa@dichte-bauwerke.de



Besondere Ereignisse

Herrenberg, im August 2009

Eröffnung eines neuen Showrooms bei unserem norwegischen Partner:



Die Firma BPA GmbH präsentiert ihr komplettes Abdichtungsprogramm nun auch in Norwegen:

- **Fugenabdichtung:**
Quellmax-Bentonitquellfugenband, CEMswell-Quellgummi, Predimax-Injektionsschlauchsystem sowie das CEMflex VB Verbund- und Kristallisationsblech
- **Flächenabdichtung:**
CEMtobent Bentonitmatte sowie SilverSeal Quellvlies

BPA ist seit Sommer 2009 zertifiziert nach ISO 9001 : 2008

Im Sommer 2009 haben wir es endlich geschafft: Wir wurden erfolgreich zertifiziert. An dieser Stelle nochmals ein Dankeschön an Frau Kerstin Hartschuh (QMB) unsere Qualitätsmanagement-Beauftragte für die tatkräftige Unterstützung.



Projekt Seewinkeltherme / AT

Die österreichische Seewinkeltherme mit angrenzendem Vier-Sterne-Hotel ist mit rund 80 Millionen Euro Investitionsvolumen derzeit eine der größten Stahlbetonbaustellen der Alpenrepublik. Im September 2007 erfolgte der erste Spatenstich und 2009 wird die Eröffnung des Ressorts Seewinkeltherme erfolgen.

Wir haben uns der Herausforderung angenommen, die Abdichtung des kompletten Gebäudes mit zu übernehmen (CEMtobent Flächenabdichtung). Rund 25.000m² unserer CEMtobent Bentonitmatte wurden eingebaut und dichten nun diese außergewöhnliche Anlage inmitten großer Wasserflächen, ab. Mit Stolz werden wir dieses Projekt als Referenz in unsere Liste mit aufnehmen.



Produktneuheit CEMswell „inject“

Die Quell- und Injektionsdichtung besteht aus den bewährten Produkten CEMswell Quellgummi und CEM11 / Predimax 11 Injektionsschlauch und bilden zusammen die einzigartige Fugen-Doppelabdichtung (quellen und injizieren). Der abgebildete Schlauch (CEM11) ist mit von innen nach außen leicht konisch zulaufenden Öffnungen bzw. Schlitzern versehen, die den Austritt von eingepresstem Injektionsmaterial zu jeder Zeit gewährleisten.

Das Profil wird zur Abdichtung von Bauwerksfugen, die ständig oder zeitweise eine Belastung durch Grund-, Hang- und/oder Oberflächenwasser erfahren, verwendet. Die bautechnisch notwendigen Arbeitsfugen können kraftschlüssig und druckwasserdicht ausgebildet werden.

Das Kombinationsprodukt CEMswell „inject“ ist mit allen gängigen Verpressmedien injizierbar.

- Einfach injizierbar (PU-Harze, EP-Harze...)
- Mehrfach injizierbar (Gele...)
- Injektionsschlauch durchgängig mit Kontrollnummer versehen
- Doppelte Sicherheit (Quellen + Verpressen)
- Regenschutz für 10 Stunden
- Quellvermögen > 400 %



noch immer unschlagbar.....

Quellmax Plus !!!! Die zwei Phasen-Abdichtung !!!!

-mit patentierter Regenschutzbeschichtung-

Starkes, schnelles und zuverlässiges Quellverhalten kombiniert mit unserer patentierten, werkseitig aufgetragenen Regenschutzbeschichtung, die ein vorzeitiges Quellen durch Regen wirkungsvoll für 2 bis 3 Tage verhindert.

Quellmax dichtet die Fugen in ZWEI PHASEN sicher ab:

Erste Phase: Abdichtung durch Quelldruck!

Zweite Phase: Abdichtung durch Versinterung und Kristallisation der Fuge (EP-Patent)



www.dichte-bauwerke.de

